

СОГЛАСОВАНО:

Заместитель начальника
территориального отдела
главного управления образования
администрации города по
Советскому району города

Семенов С.А.

УТВЕРЖДАЮ:

Руководитель МБДОУ № 74

Пучкова В.А.

Приказ № 15/1-П от « 28 » февраля 20 16 г.

ПАСПОРТ ДОСТУПНОСТИ
« / » 20 г. **объекта социальной инфраструктуры (ОСИ)**

1. Общие сведения об объекте

1.1. Наименование (вид) объекта: **муниципальное бюджетное дошкольное образовательное учреждение «Детский сад № 74 комбинированного вида» – МБДОУ № 74**

1.2. Адрес объекта: **660125 г. Красноярск, ул. 9 Мая 40 «Г» телефон: 275-27-55, e-mail: detskisad74@mail.ru**

1.3. Сведения о размещении объекта:

- отдельно стоящее здание **2 этажа, 4700,6 кв.м**

- наличие прилегающего земельного участка (да, нет); **9525 кв.м**

1.4. Год постройки здания **2013г.**,

1.5. Дата предстоящих плановых ремонтных работ: *текущего ежегодно, капитального нет.*

сведения об организации, расположенной на объекте

1.6. Название организации (учреждения), (полное юридическое наименование – согласно Уставу, краткое наименование)

муниципальное бюджетное дошкольное образовательное учреждение «Детский сад № 74 комбинированного вида», МБДОУ № 74

1.7 Юридический адрес организации (учреждения) **660125 г. Красноярск, ул. 9 Мая 40 «Г»**

1.8. Основание для пользования объектом (оперативное управление, аренда, собственность) _____

1.9. Форма собственности (государственная, негосударственная) _____

муниципальная

1.10. Территориальная принадлежность (*федеральная, региональная, муниципальная*) _____

1.11. Вышестоящая организация (*наименование*): **главное управления образования администрации города Красноярска**

1.12. Адрес вышестоящей организации, другие координаты **660049, г. Красноярск, ул. Карла Маркса, 93**

2. Характеристика деятельности организации на объекте (по обслуживанию населения)

- 2.1 Сфера деятельности **Дошкольное образование.**
- 2.2 Виды оказываемых услуг: **Услуги по организации и осуществлению образовательного процесса (воспитания) в целях освоения обучающимися образовательных программ.**
- 2.3 Форма оказания услуг: **на объекте.**
- 2.4 Категории обслуживаемого населения по возрасту: **дети.**
- 2.5 Категории обслуживаемых инвалидов: *инвалиды, передвигающиеся на коляске, инвалиды с нарушениями опорно-двигательного аппарата; нарушениями зрения, нарушениями слуха, нарушениями умственного развития.*
- 2.6 Плановая мощность: посещаемость (количество обслуживаемых в день), вместимость, пропускная способность **260 воспитанников.**
- 2.7 Участие в исполнении ИПР инвалида, ребенка-инвалида (да, нет)
Да

3. Состояние доступности объекта

- 3.1 Путь следования к объекту пассажирским транспортом
(описать маршрут движения с использованием пассажирского транспорта)
Остановка «Детская поликлиника» автобусные маршруты № 7, 8, 50, 53, 60, 63, 64, 68, 71, 76, 79, 81, 88, 98, 155
наличие адаптированного пассажирского транспорта к объекту нет
- 3.2 Путь к объекту от ближайшей остановки пассажирского транспорта:
- 3.2.1 расстояние до объекта от остановки транспорта **368 м**
- 3.2.2 время движения (пешком) **5 мин.**
- 3.2.3 наличие выделенного от проезжей части пешеходного пути (да, нет),
- 3.2.4 Перекрестки: *нерегулируемые; регулируемые, со звуковой сигнализацией, таймером;*
- 3.2.5 Информация на пути следования к объекту: *акустическая, тактильная, визуальная; нет ни акустической, ни тактильной, ни визуальной.*
- 3.2.6 Перепады высоты на пути: **есть.** (отсутствуют съезды с тротуара, имеются неровности пути.)

Их обустройство для инвалидов на коляске: **нет** (Организовать путем обращения к администрации города ремонт покрытия участка, прилегающего к территории здания (в первую очередь путей движения к входу на территорию для инвалидов передвигающихся на кресле коляске, с нанесением цветовой и тактильной маркировки.)

3.3 Организация доступности объекта для инвалидов – форма обслуживания*

№ п/п	Категория инвалидов (вид нарушения)	Вариант организации доступности объекта (формы обслуживания)*
1.	Все категории инвалидов и МГН <i>в том числе инвалиды:</i>	ВНД
2	передвигающиеся на креслах-колясках	ВНД
3	с нарушениями опорно-двигательного аппарата	ВНД
4	с нарушениями зрения	ВНД
5	с нарушениями слуха	ВНД
6	с нарушениями умственного развития	ДУ

* - указывается один из вариантов: «А», «Б», «ДУ», «ВНД»

3.4 Состояние доступности основных структурно-функциональных зон

№ п \п	Основные структурно-функциональные зоны	Состояние доступности, в том числе для основных категорий инвалидов**
1	Территория, прилегающая к зданию (участок)	ДЧ-И (У), ВНД (К, О,С,Г)
2	Вход (входы) в здание	ДЧ-И (У), ВНД (К, О,С,Г)
3	Путь (пути) движения внутри здания (в т.ч. пути эвакуации)	ДЧ-И (У), ВНД (К, О,С,Г))
4	Зона целевого назначения здания (целевого посещения объекта)	ДЧ-И (У), ВНД (К, О,С,Г)
5	Санитарно-гигиенические помещения	ДЧ-И (У), ВНД (К, О,С,Г)
6	Система информации и связи (на всех зонах)	ДЧ-И (У), ВНД (К, О,С,Г)
7	Пути движения к объекту (от остановки транспорта)	ДЧ-И (У), ВНД (К, О,С,Г)

** Указывается: ДП-В - доступно полностью всем; ДП-И (К, О, С, Г, У) – доступно полностью избирательно (указать категории инвалидов); ДЧ-В - доступно частично всем; ДЧ-И (К, О, С, Г, У) – доступно частично избирательно (указать категории инвалидов); ДУ - доступно условно, ВНД–временно недоступно

3.5. Итоговое заключение о состоянии доступности ОСИ: Объект признан частично – доступным для категории инвалидов (У) и временно

недоступным для всех остальных категорий инвалидов. Для обеспечения условной доступности объекта для инвалидов с нарушениями слуха рекомендуется обеспечить размещение визуальной информации на входе на территорию, в здание и организацию сурдоперевода при оказании услуг. Организация ситуационной помощи на входе, путях движения и зоне оказания услуг с согласованием отклонений от нормативных требований некоторых элементов с представителем потребителя (ВОИ) позволит добиться условной доступности для инвалидов, передвигающихся на креслах-колясках. Для инвалидов с иными нарушениями опорно-двигательного аппарата можно добиться полной доступности объекта при условии приведения в соответствие с нормативными требованиями системы визуальной информации и дублирующей акустической информации на всех зонах. Для решения вопросов доступности объекта для инвалидов с нарушениями зрения может решаться на первом этапе путем оказания ситуационной помощи на всех зонах, что обеспечит условную доступность; при комплексном развитии системы информации с использованием контрастных и тактильных направляющих на всех путях движения, дублировании основной информации рельефно-точечным шрифтом и акустической информацией может быть достигнута полная доступность объекта для граждан с нарушениями зрения.

4. Управленческое решение

4.1. Рекомендации по адаптации основных структурных элементов объекта

№ № п \ ш	Основные структурно-функциональные зоны объекта	Рекомендации по адаптации объекта (вид работы)*
1	Территория, прилегающая к зданию (участок)	Установка визуальной информации, тактильных обозначений.
2	Вход (входы) в здание	Обеспечить информационное сопровождение (цветовое, тактильное, информационные знаки) на пути к главному входу для инвалидов.
3	Путь (пути) движения внутри здания (в т.ч. пути эвакуации)	Установка тактильных табличек, направляющих поручней, пандусов и устройств, задерживающих закрывание дверей.

4	Зона целевого назначения здания (целевого посещения объекта)	Установка тактильных табличек и направляющих полос. Установка визуальной информации.
5	Санитарно-гигиенические помещения	Установка опорных поручней, кнопки вызова, тактильных обозначений.
6	Система информации на объекте (на всех зонах)	Необходимо внести изменения в программу, изготовление и установка табличек.
7	Пути движения к объекту (от остановки транспорта)	Не нуждается
8	Все зоны и участки	Установка визуальной информации, тактильных средств и обозначений, кнопки вызова, поручней, задерживающих закрывание дверей устройств, звукового и светового маяка.

*- указывается один из вариантов (видов работ): не нуждается; ремонт (текущий, капитальный); индивидуальное решение с ТСП; технические решения невозможны – организация альтернативной формы обслуживания

4.2. Период проведения работ - уточнение смет на работы, разработка программы со объемом финансирования, источников финансирования, выполнение мероприятий (при условии 100% финансирования по смете -2016 -2017) в рамках исполнения

_____ (указывается наименование документа: программы, плана)

4.3 Ожидаемый результат (по состоянию доступности) после выполнения работ по адаптации.

№ п/п	Категория инвалидов (вид нарушения)	Состояние доступности после выполнения работ
1.	Все категории инвалидов и МГН <i>в том числе инвалиды:</i>	ДУ
2	передвигающиеся на креслах-колясках	ДУ
3	с нарушениями опорно-двигательного аппарата	ДУ
4	с нарушениями зрения	ДУ
5	с нарушениями слуха	ДУ
6	с нарушениями умственного развития	ДП

Оценка результата исполнения программы, плана (по состоянию доступности)

4.4. Для принятия решения требуется, не требуется (*нужное подчеркнуть*):
Согласование

Имеется заключение уполномоченной организации о состоянии доступности объекта (наименование документа и выдавшей его организации, дата), прилагается

4.5. Информация размещена (обновлена) на Карте доступности субъекта Российской Федерации дата _____
(наименование сайта, портала)

5. Особые отметки

Паспорт сформирован на основании:

1. Анкеты (информации об объекте) от «15» февраля 2016 г.,
2. Акта обследования объекта: № акта Б/м от «15» февраля 2016 г.
3. Решения Комиссии _____ от «15» февраля 2016 г.

Зам. зав. по УВР Пляскина Н.С.

Секретарь Крицкая Н.В.

Зам. зав. по АХР Каханова Г.Н.

предлагается само вст. без. без. вст.

УТВЕРЖДАЮ:

Руководитель МБДОУ № 74

Пучкова В.А.

« 15 » *декабря* 20 16 г.

ПАСПОРТ ДОСТУПНОСТИ объекта социальной инфраструктуры (ОСИ)

1. Общие сведения об объекте

1.1. Наименование (вид) объекта: **муниципальное бюджетное дошкольное образовательное учреждение «Детский сад № 74 комбинированного вида» – МБДОУ № 74**

1.2. Адрес объекта: **660125 г. Красноярск, ул. 9 Мая 40 «Г» телефон: 275-27-55, e-mail: detskisad74@mail.ru**

1.3. Сведения о размещении объекта:

- отдельно стоящее здание **2 этажа, 4700,6 кв.м**

- наличие прилегающего земельного участка (да, нет); **9525 кв.м**

1.4. Год постройки здания **2013г.**,

1.5. Дата предстоящих плановых ремонтных работ: *текущего ежегодно, капитального нет.*

сведения об организации, расположенной на объекте

1.6. Название организации (учреждения), (полное юридическое наименование – согласно Уставу, краткое наименование)
муниципальное бюджетное дошкольное образовательное учреждение «Детский сад № 74 комбинированного вида», МБДОУ № 74

1.7 Юридический адрес организации (учреждения) **660125 г. Красноярск, ул. 9 Мая 40 «Г»**

1.8. Основание для пользования объектом (оперативное управление, аренда, собственность) _____

1.9. Форма собственности (государственная, негосударственная) _____
муниципальная

1.10. Территориальная принадлежность (*федеральная, региональная, муниципальная*) _____
муниципальная

1.11. Вышестоящая организация (*наименование*): **главное управления образования администрации города Красноярска**

1.12. Адрес вышестоящей организации, другие координаты **660049, г. Красноярск, ул. Карла Маркса, 93**

2. Характеристика деятельности организации на объекте (по обслуживанию населения)

2.1 Сфера деятельности **Дошкольное образование.**

2.2 Виды оказываемых услуг: **Услуги по организации и осуществлению образовательного процесса (воспитания) в целях освоения обучающимися образовательных программ.**

2.3 Форма оказания услуг: **на объекте.**

2.4 Категории обслуживаемого населения по возрасту: **дети.**

2.5 Категории обслуживаемых инвалидов: *инвалиды, передвигающиеся на коляске, инвалиды с нарушениями опорно-двигательного аппарата; нарушениями зрения, нарушениями слуха, нарушениями умственного развития.*

2.6 Плановая мощность: посещаемость (количество обслуживаемых в день), вместимость, пропускная способность **260 воспитанников.**

2.7 Участие в исполнении ИПР инвалида, ребенка-инвалида (да, нет)
Да

3. Состояние доступности объекта для инвалидов и других маломобильных групп населения (МГН)

3.1 Путь следования к объекту пассажирским транспортом

(описать маршрут движения с использованием пассажирского транспорта)

Остановка «Детская поликлиника» автобусные маршруты № 7, 8, 50, 53, 60, 63, 64, 68, 71, 76, 79, 81, 88, 98, 155.

наличие адаптированного пассажирского транспорта к объекту **нет**

3.2 Путь к объекту от ближайшей остановки пассажирского транспорта:

3.2.1 расстояние до объекта от остановки транспорта **368 м**

3.2.2 время движения (пешком) **5 мин.**

3.2.3 наличие выделенного от проезжей части пешеходного пути (**да, нет**),

3.2.4 Перекрестки: *нерегулируемые; регулируемые, со звуковой сигнализацией, таймером;*

3.2.5 Информация на пути следования к объекту: *акустическая, тактильная, визуальная; нет ни акустической, ни тактильной, ни визуальной.*

3.2.6 Перепады высоты на пути: **есть.** (*отсутствуют съезды с тротуара, имеются неровности пути.*)

Их обустройство для инвалидов на коляске: **нет** (Организовать путем обращения к администрации города ремонт покрытия участка, прилегающего к территории здания (в первую очередь путей движения к входу на территорию для инвалидов передвигающихся на кресле коляске, с нанесением цветовой и тактильной маркировки.)

3.3 Вариант организации доступности ОСИ (формы обслуживания)* с учетом СП 35-101-2001

№ п/п	Категория инвалидов (вид нарушения)	Вариант организации доступности объекта
1.	Все категории инвалидов и МГН	ВНД
	<i>в том числе инвалиды:</i>	
2	передвигающиеся на креслах-колясках	ВНД
3	с нарушениями опорно-двигательного аппарата	ВНД
4	с нарушениями зрения	ВНД
5	с нарушениями слуха	ВНД
6	с нарушениями умственного развития	ДУ

* - указывается один из вариантов: «А», «Б», «ДУ», «ВНД»

4. Управленческое решение (предложения по адаптации основных структурных элементов объекта)

№ п \п	Основные структурно-функциональные зоны объекта	Рекомендации по адаптации объекта (вид работы)*
1	Территория, прилегающая к зданию (участок)	Установка визуальной информации, тактильных обозначений.
2	Вход (входы) в здание	Обеспечить информационное сопровождение (цветовое, тактильное, информационные знаки) на пути к главному входу для инвалидов.
3	Путь (пути) движения внутри здания (в т.ч. пути эвакуации)	Установка тактильных табличек, направляющих поручней, пандусов и устройств, задерживающих закрывание дверей.
4	Зона целевого назначения (целевого посещения объекта)	Установка тактильных табличек и направляющих полос.

		Установка визуальной информации.
5	Санитарно-гигиенические помещения	Установка опорных поручней, кнопки вызова, тактильных обозначений.
6	Система информации на объекте (на всех зонах)	Необходимо внести изменения в программу, изготовление и установка табличек.
7	Пути движения к объекту (от остановки транспорта)	Не нуждается
8.	Все зоны и участки	Установка визуальной информации, тактильных средств и обозначений, кнопки вызова, поручней, задерживающих закрывание дверей устройств, звукового и светового маяка.

*- указывается один из вариантов (видов работ): не нуждается; ремонт (текущий, капитальный); индивидуальное решение с ТСР; технические решения невозможны – организация альтернативной формы обслуживания

Размещение информации на Карте доступности субъекта Российской Федерации согласовано _____

(подпись, Ф.И.О., должность; координаты для связи уполномоченного представителя объекта)



УТВЕРЖДАЮ:

Руководитель МБДОУ № 74

Пучкова В.А.

« 15 » февраля 2016 г.

**АКТ ОБСЛЕДОВАНИЯ
объекта социальной инфраструктуры
К ПАСПОРТУ ДОСТУПНОСТИ ОСИ**

№ 8/к

« 15 » февраля 2016 г.

Наименование территориального
образования субъекта Российской
Федерации

1. Общие сведения об объекте

1.1. Наименование (вид) объекта: **муниципальное бюджетное дошкольное образовательное учреждение «Детский сад № 74 комбинированного вида» – МБДОУ № 74**

1.2. Адрес объекта: **660125 г. Красноярск, ул. 9 Мая 40 «Г» телефон: 275-27-55, e-mail: detskisad74@mail.ru**

1.3. Сведения о размещении объекта:

- отдельно стоящее здание **2 этажа, 4700,6 кв.м**

- наличие прилегающего земельного участка (да, нет); **9525 кв.м**

1.4. Год постройки здания **2013г.**,

1.5. Дата предстоящих плановых ремонтных работ: *текущего ежегодно, капитального нет.*

1.6. Название организации (учреждения), (полное юридическое наименование – согласно Уставу, краткое наименование)

муниципальное бюджетное дошкольное образовательное учреждение «Детский сад № 74 комбинированного вида», МБДОУ № 74

1.7 Юридический адрес организации (учреждения) **660125 г. Красноярск, ул. 9 Мая 40 «Г»**

2. Характеристика деятельности организации на объекте

(по обслуживанию населения)

Сфера деятельности **Дошкольное образование.**

Виды оказываемых услуг: **Услуги по организации и осуществлению образовательного процесса (воспитания) в целях освоения обучающимися образовательных программ.**

3. Состояние доступности объекта для инвалидов

и других маломобильных групп населения (МГН)

3.1 Путь следования к объекту пассажирским транспортом наличие адаптированного пассажирского транспорта к объекту нет

3.2 Путь к объекту от ближайшей остановки пассажирского транспорта:

Остановка «Детская поликлиника» автобусные маршруты № 7, 8, 50, 53, 60, 63, 64, 68, 71, 76, 79, 81, 88, 98, 155.

3.2.1 расстояние до объекта от остановки транспорта 368 м

3.2.2 время движения (пешком) 5 мин.

3.2.3 наличие выделенного от проезжей части пешеходного пути (да, нет),

3.2.4 Перекрестки: нерегулируемые; регулируемые, со звуковой сигнализацией, таймером;

3.2.5 Информация на пути следования к объекту: акустическая, тактильная, визуальная; нет ни акустической, ни тактильной, ни визуальной.

3.2.6 Перепады высоты на пути: есть. (отсутствуют съезды с тротуара, имеются неровности пути.)

Их обустройство для инвалидов на коляске: нет (Организовать путем обращения к администрации города ремонт покрытия участка, прилегающего к территории здания (в первую очередь путей движения к входу на территорию для инвалидов передвигающихся на кресле коляске, с нанесением цветовой и тактильной маркировки.)

3.3 Организация доступности объекта для инвалидов – форма обслуживания*

№ п/п	Категория инвалидов (вид нарушения)	Вариант организации доступности объекта
1.	Все категории инвалидов и МГН	ВНД
	<i>в том числе инвалиды:</i>	
2	передвигающиеся на креслах-колясках	ВНД
3	с нарушениями опорно-двигательного аппарата	ВНД
4	с нарушениями зрения	ВНД
5	с нарушениями слуха	ВНД
6	с нарушениями умственного развития	ДУ

* - указывается один из вариантов: «А», «Б», «ДУ», «ВНД»

3.4. Состояние доступности основных структурно-функциональных зон

№ п/п	Основные структурно-функциональные зоны	Состояние доступности, в том числе для основных категорий инвалидов**	Приложение	
			№ на плане	№ фото
1	Территория, прилегающая к зданию (участок)	ДЧ-И (У), ВНД (К, О,С,Г)		
2	Вход (входы) в здание	ДЧ-И (У), ВНД (К, О,С,Г)		
3	Путь (пути) движения внутри здания (в т.ч. пути эвакуации)	ДЧ-И (У), ВНД (К, О,С,Г))		
4	Зона целевого назначения здания (целевого посещения объекта)	ДЧ-И (У), ВНД (К, О,С,Г)		
5	Санитарно-гигиенические помещения	ДЧ-И (У), ВНД (К, О,С,Г)		
6	Система информации и связи (на всех зонах)	ДЧ-И (У), ВНД (К, О,С,Г)		
7	Пути движения к объекту (от остановки транспорта)	ДЧ-И (У), ВНД (К, О,С,Г)		

** Указывается: ДП-В - доступно полностью всем; ДП-И (К, О, С, Г, У) – доступно полностью избирательно (указать категории инвалидов); ДЧ-В - доступно частично всем; ДЧ-И (К, О, С, Г, У) – доступно частично избирательно (указать категории инвалидов); ДУ - доступно условно, ВНД - недоступно

3.5. ИТОГОВОЕ ЗАКЛЮЧЕНИЕ о состоянии доступности ОСИ:

Объект признан временно недоступным для всех категорий инвалидов. Для обеспечения условной доступности объекта для инвалидов с нарушениями слуха рекомендуется обеспечить размещение визуальной информации на входе на территорию, в здание и организацию сурдоперевода при оказании услуг. Организация ситуационной помощи на входе, путях движения и зоне оказания услуг с согласованием отклонений от нормативных требований некоторых элементов с представителем потребителя (ВОИ) позволит добиться условной доступности для инвалидов, передвигающихся на креслах-колясках. Для инвалидов с иными нарушениями опорно-двигательного аппарата можно добиться полной доступности объекта при условии ремонта покрытия на территории, приведение в соответствие с нормативными требованиями системы визуальной информации и дублирующей акустической информации на всех зонах, а также обустройства санитарно-

гигиенического помещения (туалета). Для решения вопросов доступности объекта для инвалидов с нарушениями зрения может решаться на первом этапе путем оказания ситуационной помощи на всех зонах, что обеспечит условную доступность; при комплексном развитии системы информации с использованием контрастных и тактильных направляющих на всех путях движения, дублировании основной информации рельефно-точечным шрифтом и акустической информацией может быть достигнута полная доступность объекта для граждан с нарушениями зрения.

4. Управленческое решение (проект)

4.1. Рекомендации по адаптации основных структурных элементов объекта:

№ п \п	Основные структурно-функциональные зоны объекта	Рекомендации по адаптации объекта (вид работы)*
1	Территория, прилегающая к зданию (участок)	Установка визуальной информации, тактильных обозначений.
2	Вход (входы) в здание	Обеспечить информационное сопровождение (цветовое, тактильное, информационные знаки) на пути к главному входу для инвалидов.
3	Путь (пути) движения внутри здания (в т.ч. пути эвакуации)	Установка тактильных табличек, направляющих поручней, пандусов и устройств, задерживающих закрывание дверей.
4	Зона целевого назначения здания (целевого посещения объекта)	Установка тактильных табличек и направляющих полос. Установка визуальной информации.
5	Санитарно-гигиенические помещения	Установка опорных поручней, кнопки вызова, тактильных обозначений.
6	Система информации на объекте (на всех зонах)	Необходимо внести изменения в программу, изготовление и установка

		табличек.
7	Пути движения к объекту (от остановки транспорта)	Не нуждается
8.	Все зоны и участки	Установка визуальной информации, тактильных средств и обозначений, кнопки вызова, поручней, задерживающих закрывание дверей устройств, звукового и светового маяка.

*- указывается один из вариантов (видов работ): не нуждается; ремонт (текущий, капитальный); индивидуальное решение с ТСР; технические решения невозможны – организация альтернативной формы обслуживания

4.2. Период проведения работ _____
в рамках исполнения _____
(указывается наименование документа: программы, плана)

4.3 Ожидаемый результат (по состоянию доступности) после выполнения работ по адаптации

№ п/п	Категория инвалидов (вид нарушения)	Состояние доступности после выполнения работ
1.	Все категории инвалидов и МГН	ДУ
	<i>в том числе инвалиды:</i>	
2	передвигающиеся на креслах-колясках	ДУ
3	с нарушениями опорно-двигательного аппарата	ДУ
4	с нарушениями зрения	ДУ
5	с нарушениями слуха	ДУ
6	с нарушениями умственного развития	ДП

4.4. Для принятия решения требуется, не требуется (нужное подчеркнуть):

4.4.1. согласование на Комиссии _____

(наименование Комиссии по координации деятельности в сфере обеспечения доступной среды жизнедеятельности для инвалидов и других МГН)

4.4.2. согласование работ с надзорными органами (в сфере проектирования и строительства, архитектуры, охраны памятников, другое - указать)

4.4.3. техническая экспертиза; разработка проектно-сметной документации;

4.4.4. согласование с вышестоящей организацией (собственником объекта);

4.4.5. согласование с общественными организациями инвалидов _____;

4.4.6. другое _____.

Имеется заключение уполномоченной организации о состоянии доступности объекта (наименование документа и выдавшей его организации, дата), прилагается _____

4.7. Информация может быть размещена (обновлена) на Карте доступности субъекта Российской Федерации _____

(наименование сайта, портала)

5. Особые отметки

ПРИЛОЖЕНИЯ:

Результаты обследования:

- | | |
|--|---------|
| 1. Территории, прилегающей к объекту | на 3 л. |
| 2. Входа (входов) в здание | на 3 л. |
| 3. Путей движения в здании | на 3 л. |
| 4. Зоны целевого назначения объекта | на 3 л. |
| 5. Санитарно-гигиенических помещений | на 3 л. |
| 6. Системы информации (и связи) на объекте | на 3 л. |

Результаты фотофиксации на объекте на 14 снимках.

Поэтажные планы, паспорт БТИ на _____ л.

Другое (в том числе дополнительная информация о путях движения к объекту) _____

Руководитель

рабочей группы и.о. заведующего Пучкова В.А.

(Должность, Ф.И.О.)

(Подпись)

Члены рабочей группы

Зам. зав. по УВР Пляскина Н.С.

Секретарь Крицкая Н.В.

Зам. зав. по АХР Каханова Г.Н.

В том числе:

представители общественных

организаций инвалидов

(Должность, Ф.И.О.)

(Подпись)

(Должность, Ф.И.О.)

(Подпись)

(Должность, Ф.И.О.)_____
(Подпись)представители организации,
расположенной на объекте_____
(Должность, Ф.И.О.)_____
(Подпись)_____
(Должность, Ф.И.О.)_____
(Подпись)

Управленческое решение согласовано « ____ » _____ 20__ г.
(протокол № _____)
Комиссией (название) _____

Приложение 1
к Акту обследования ОСИ к паспорту
доступности ОСИ

№ 8/М
от «15» февраля 2016 г.

I Результаты обследования:

**1. Территории, прилегающей к зданию (участка)
муниципальное бюджетное дошкольное образовательное учреждение
«Детский сад № 74 комбинированного вида» – МБДОУ № 74 660125 г.
Красноярск, ул. 9 Мая 40 «Г»**

№ п/п	Наименование функциональн о- планировочног о элемента	Наличие элемента			Выявленные нарушения и замечания		Работы по адаптации объектов	
		есть/нет	№ на плане	№ фото	Содержание	Значимо для инвалида (категория)	Содержание	Виды работ
1.1	Вход (входы) на территорию	есть		1	- отсутствие информации об ОСИ на входе, в т.ч для инвалидов с нарушениями зрения; - наличие перепадов высот - отсутствие тактильной информации перед входом.	Все	- установить информацию об ОСИ на входе со стороны дверной ручки, организовать оказание ситуационной помощи со стороны сотрудников, ответственных за оказание помощи МГН	ТР, ТСР, Орг.
1.2	Путь (пути) движения на территории	есть		2,3	Отсутствует обозначение направлений движения ко входам для МГН, отсутствует освещение, отсутствуют бортики на путях движения инвалидов на креслах-колясках ко входу.	К,О,С	Нанесение цветовой и тактильной маркировки, обеспечить информационное сопровождение к специальному входу для инвалидов на креслах-колясках, установить бортики, организовать освещение.	ТР, ТСР, Орг.
1.3	Лестница (наружная)	нет						
1.4	Пандус (наружный)	Нет						

1.5	Автостоянка и парковка	Есть			Отсутствует обозначение		Нанесение цветовой и тактильной маркировки	ТР, ТСР, Орг.
	ОБЩИЕ требования к зоне							

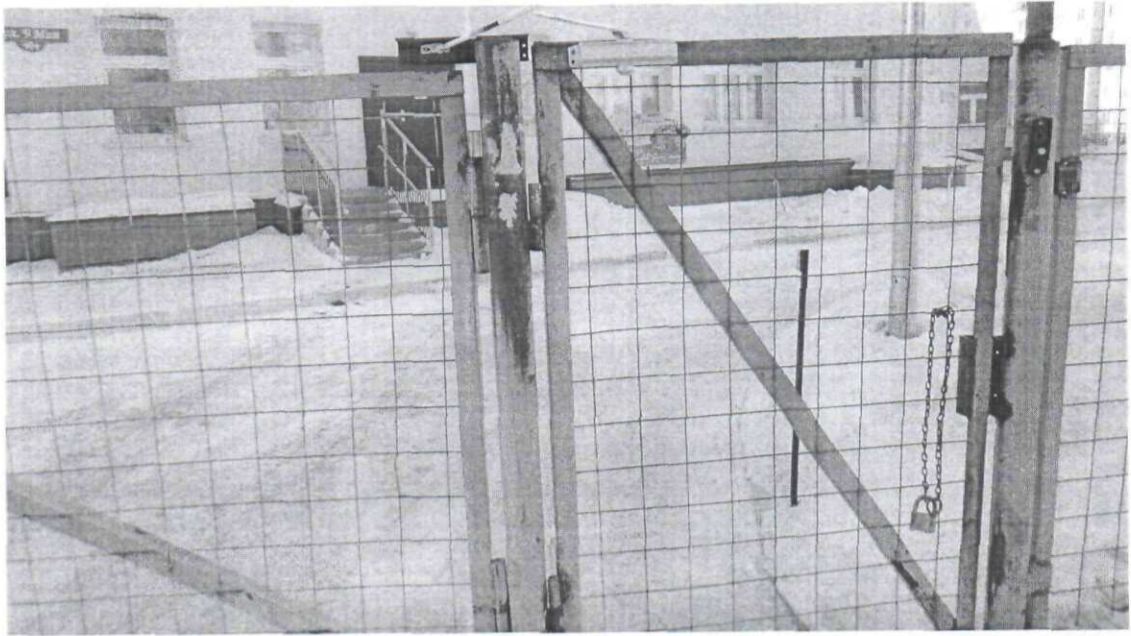


Фото № 1



Фото № 2

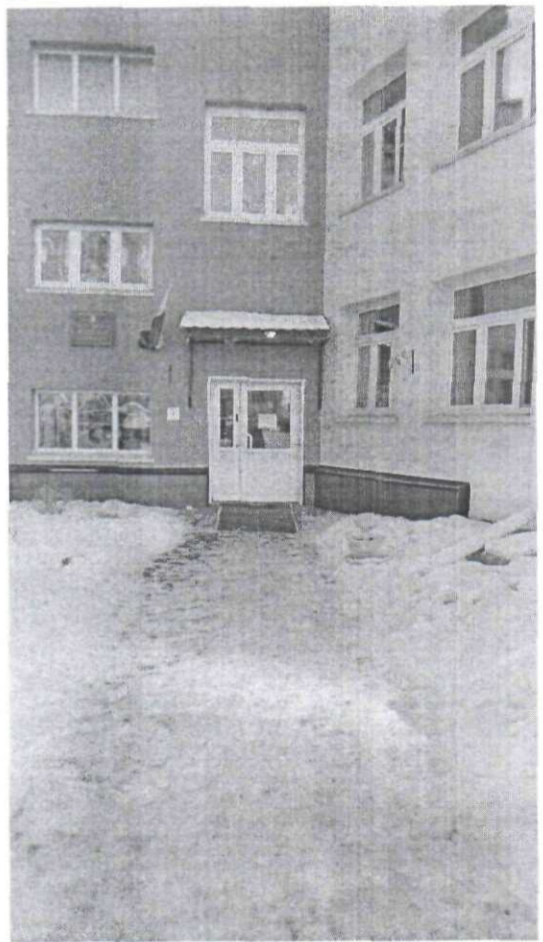


Фото № 3

II Заключение по зоне:

Наименование структурно-функциональной зоны	Состояние доступности* (к пункту 3.4 Акта обследования ОСИ)	Приложение		Рекомендации по адаптации (вид работы)** к пункту 4.1 Акта обследования ОСИ
		№ на плане	№ фото	
Территория, прилегающая к зданию (участка)	ДЧ-И (Г,У), ВНД (К, О,С)		1,2,3	Текущий ремонт, ТСР, орг.мероприятия

* указывается: ДП-В - доступно полностью всем; ДП-И (К, О, С, Г, У) – доступно полностью избирательно (указать категории инвалидов); ДЧ-В - доступно частично всем; ДЧ-И (К, О, С, Г, У) – доступно частично избирательно (указать категории инвалидов); ДУ - доступно условно, ВНД - недоступно

**указывается один из вариантов: не нуждается; ремонт (текущий, капитальный); индивидуальное решение с ТСР; технические решения невозможны – организация альтернативной формы обслуживания

Комментарий к заключению: Территория, прилегающая к зданию признана доступна частично избирательно (Г, У). Организация ситуационной помощи на входе, нанесение цветовой и тактильной маркировки, установка бортиков, организация освещения, позволит сделать вход на территорию здания доступным условно всем остальным категориям инвалидов и МГН.

Приложение 2
к Акту обследования ОСИ к паспорту
доступности ОСИ

№ 8/к
от «15» февраля 2016 г.

I Результаты обследования:

2. Входа (входов) в здание

муниципальное бюджетное дошкольное образовательное учреждение
«Детский сад № 74 комбинированного вида» – МБДОУ № 74 660125 г.
Красноярск, ул. 9 Мая 40 «Г»

№ п/п	Наименование функционально-планировочного элемента	Наличие элемента			Выявленные нарушения и замечания		Работы по адаптации объектов	
		есть/нет	№ на плане	№ фото	Содержание	Значимо для инвалида (категория)	Содержание	Виды работ
2.1	Лестница (наружная)	нет						
2.2	Пандус (наружный)	нет						
2.3	Входная площадка (перед дверью)	есть		4	Отсутствует контрастная полоса перед дверью, информация об ОСИ не дублируется рельефными знаками.	К, О, С	Нанести контрастную полосу перед дверью за 0,8 м до проема	ТР
2.4	Дверь (входная)	есть			Отсутствует световой и звуковой маяк. Не функционирует доводчик. Отсутствует контрастная маркировка на прозрачном дверном полотне.	К, О, С.	Установка светового и звукового маяка, отрегулировать доводчик. Нанести яркую контрастную маркировку на уровне 1,2 м-1,5 м от поверхности пешеходного пути.	ТР

2.5	Тамбур	есть	4	Отсутствует контрастная маркировка на прозрачном дверном полотне.	С	Нанести яркую контрастную маркировку на уровне 1,2 м-1,5 м от поверхности пешеходного пути.	ТР
	ОБЩИЕ требования к зоне						

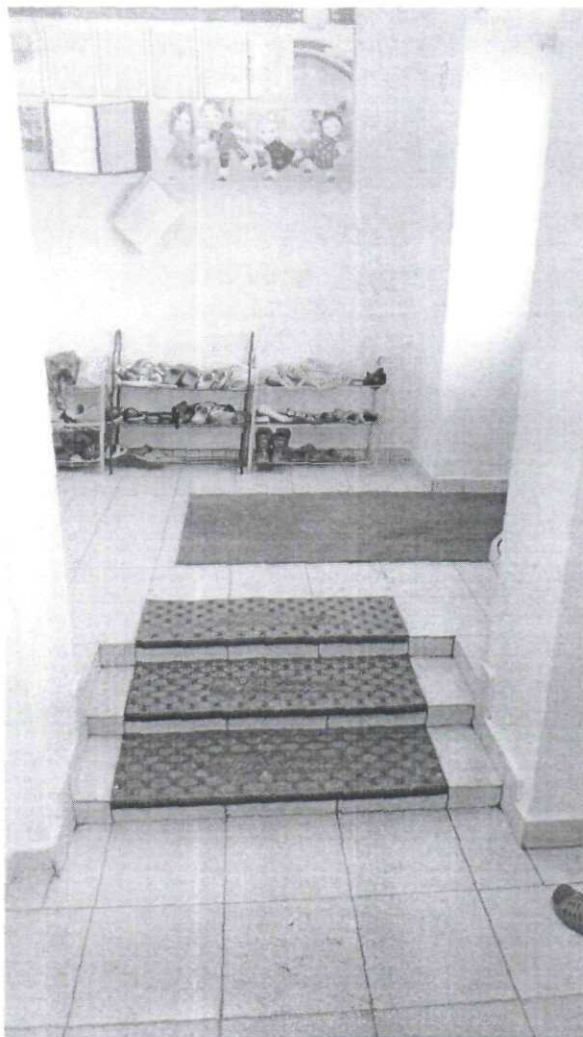


Фото № 4

II Заключение по зоне:

Наименование структурно-функциональной зоны	Состояние доступности* (к пункту 3.4 Акта обследования ОСИ)	Приложение		Рекомендации по адаптации (вид работы)** к пункту 4.1 Акта обследования ОСИ
		№ на плане	№ фото	
Центральный вход в здание	ДЧ-И (Г,У) ВНД (К, О,С)		4	Текущий ремонт, ТСР, орг.мероприятия

* указывается: ДП-В - доступно полностью всем; ДП-И (К, О, С, Г, У) – доступно полностью избирательно (указать категории инвалидов); ДЧ-В - доступно частично всем; ДЧ-И (К, О, С, Г, У) – доступно частично избирательно (указать категории инвалидов); ДУ - доступно условно, ВНД - недоступно

**указывается один из вариантов: не нуждается; ремонт (текущий, капитальный); индивидуальное решение с ТСР; технические решения невозможны – организация альтернативной формы обслуживания

Комментарий к заключению: Центральный вход в здание признан доступным частично избирательно (Г, У). Нанесение контрастной маркировки крайних ступеней и рельефной полосы за 0,8 м до лестницы, нанесение контрастной полосы перед дверью за 0,8 м до проема, установка светового и звукового маяка, отрегулирование доводчика, нанесение яркой контрастной маркировки на уровне 1,2 м-1,5 м от поверхности пешеходного пути позволит сделать центральный вход в здание доступным условно всем остальным категориям инвалидов и МГН.

Приложение 3
к Акту обследования ОСИ к паспорту
доступности ОСИ

№ 5/К
от «15» февраля 2016 г.

I Результаты обследования:

**2. Пути (путей) движения внутри здания (в т.ч. путей эвакуации)
муниципальное бюджетное дошкольное образовательное
учреждение «Детский сад № 74 комбинированного вида» – МБДОУ №
74 660125 г. Красноярск, ул. 9 Мая 40 «Г»**

№ п/п	Наименование функционально-планировочного элемента	Наличие элемента			Выявленные нарушения и замечания		Работы по адаптации объектов	
		есть/ нет	№ на плане	№ фото	Содержание	Значимо для инвалида (категория)	Содержание	Виды работ
3.1	Коридор (вестибюль, зона ожидания, галерея, балкон)	есть		5,6	Не обозначены пути эвакуации в соответствии с особенностями восприятия инвалидов	Все	Организовать размещение комплексной системы информации от входа на пути движения внутри здания к зонам целевого назначения и санитарно-гигиеническому помещению.	ТСР
3.2	Лестница (внутри здания)	есть		7,8	Лестницы не дублируются пандусами или подъемными устройствами. Нет тактильной информации перед маршем лестницы. Нет контрастной маркировки крайних ступеней. Отсутствие информации об уровне этажа на поручне на шрифте Брайля.	К, О, С	Установить тактильную плитку за 0,8 м до начала марша по длине лестницы. Организовать оказание ситуационной помощи. Нанести контрастную маркировку на проступь крайних ступеней. Разместить сведения об уровне этажа («вверх ногами»)	ТСР
3.3	Пандус (внутри здания)	нет						

3.4	Лифт пассажирский (или подъемник)	есть						
3.5	Дверь	есть		Нет дублирования рельефными знаками на обозначениях	К, О, Г.	Установить рельефную табличку; Установить «говорящую» табличку Отрегулировать доводчик.	ТСР	
3.6	Пути эвакуации (в т.ч. зоны безопасности)	есть						
	ОБЩИЕ требования к зоне							



Фото № 5

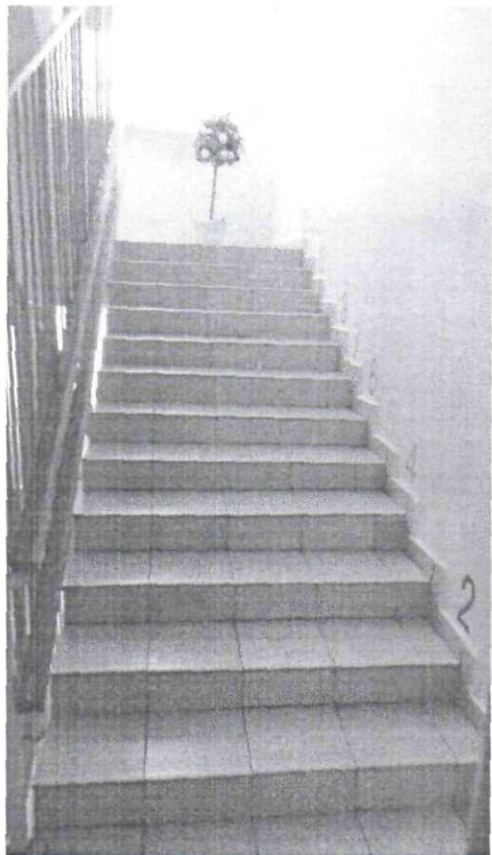


Фото № 7



Фото № 6



Фото № 8

II Заключение по зоне:

Наименование структурно-функциональной зоны	Состояние доступности* (к пункту 3.4 Акта обследования ОСИ)	Приложение		Рекомендации по адаптации (вид работы)** к пункту 4.1 Акта обследования ОСИ
		№ на плане	№ фото	
Пути (путей) движения внутри здания (в т.ч. путей эвакуации)	ДЧ-И (У), ВНД (К, О,С,Г)		5, 6, 7, 8.	Текущий ремонт, ТСП, орг.мероприятия

* указывается: ДП-В - доступно полностью всем; ДП-И (К, О, С, Г, У) – доступно полностью избирательно (указать категории инвалидов); ДЧ-В - доступно частично всем; ДЧ-И (К, О, С, Г, У) – доступно частично избирательно (указать категории инвалидов); ДУ - доступно условно, ВНД - недоступно

**указывается один из вариантов: не нуждается; ремонт (текущий, капитальный); индивидуальное решение с ТСП; технические решения невозможны – организация альтернативной формы обслуживания

Комментарий к заключению: Пути движения внутри здания (в т.ч. пути эвакуации) признаны доступными частично избирательно (У). Организация размещения комплексной системы информации от входа на пути движения внутри здания к зонам целевого назначения и санитарно-гигиеническому помещению, установка тактильной плитки за 0,8 м до начала марша по длине лестницы, организация ситуационной помощи, нанесение контрастной маркировки на проступь крайних ступеней, размещение сведения об уровне этажа («вверх ногами»), использование кресла -коляски, габариты которой позволят преодолевать узкие дверные проёмы, установка рельефной таблички, установка «говорящей» таблички регулирование доводчика позволит сделать пути движения внутри здания (в т.ч. пути эвакуации) доступными условно всем остальным категориям инвалидов и МГН.

I Результаты обследования:

4. Зоны целевого назначения здания (целевого посещения объекта)

Вариант I – зона обслуживания инвалидов

Наименование объекта, адрес

№ п/п	Наименование функционально-планировочного элемента	Наличие элемента			Выявленные нарушения и замечания		Работы по адаптации объектов	
		есть/ нет	№ на плане	№ фото	Содержание	Значимо для инвалида (категория)	Содержание	Виды работ
4.1	Кабинетная форма обслуживания	есть		9	Ненормативная форма размещения визуальной информации о помещении, отсутствие дублирования инф. обозначений помещений, отсутствие контрастной и рельефной поверхности перед дверью.	К, О, Г, С.	Разместить информацию о помещении на стене со стороны дверной ручки на высоте от 1,4 до 1,75 м с дублированием рельефным шрифтом, нанести контрастную и рельефную поверхность за 0,6м перед дверью.	ТСР, ТР
4.2	Зальная форма обслуживания	есть		10	- В зале не выделены специальные места для инвалидов на креслах-колясках, инвалидов с нарушениями зрения и слуха. - При проведении	К, О, Г, С.	Выделить в зале не менее 5% специально оборудованных мест с возможностью усиления звука и дублированием звуковой и визуальной информации	Орг, ТСР, ТР

					мероприятий не организовано донесение информации в доступной форме людям с нарушениями восприятия.		(организация сурдоперевод а), Организовать ситуационную помощь в виде сопровождения персонала.	
4.3	Прилавочная форма обслуживания	нет						
4.4	Форма обслуживания с перемещением по маршруту	нет						
4.5	Кабина индивидуально го обслуживания	нет						
	ОБЩИЕ требования к зоне							



Фото № 9



Фото № 10

II Заключение по зоне:

Наименование структурно-функциональной зоны	Состояние доступности* (к пункту 3.4 Акта обследования ОСИ)	Приложение		Рекомендации по адаптации (вид работы)** к пункту 4.1 Акта обследования ОСИ
		№ на плане	№ фото	
Зоны целевого назначения здания	ДЧ-И (У), ВНД (К, О,С,Г)		9, 10	Текущий ремонт, ТСР, орг.мероприятия

* указывается: ДП-В - доступно полностью всем; ДП-И (К, О, С, Г, У) – доступно полностью избирательно (указать категории инвалидов); ДЧ-В - доступно частично всем; ДЧ-И (К, О, С, Г, У) – доступно частично избирательно (указать категории инвалидов); ДУ - доступно условно, ВНД - недоступно

**указывается один из вариантов: не нуждается; ремонт (текущий, капитальный); индивидуальное решение с ТСР; технические решения невозможны – организация альтернативной формы обслуживания

Комментарий к заключению: Зона целевого назначения здания (целевого посещения объекта) признана доступной частично избирательно (У). Размещение информации о помещении на стене со стороны дверной ручки на высоте от 1,4 до 1,75 м с дублированием рельефным шрифтом, нанесение контрастной и рельефной поверхности за 0,6м перед дверью, выделение в зале не менее 5% специально оборудованных мест с возможностью усиления звука и дублированием звуковой и визуальной информации (организация сурдоперевода), организация ситуационной помощи в виде сопровождения персонала позволит сделать зону целевого назначения здания доступной условно всем остальным категориям инвалидов и МГН.

Приложение 5
к Акту обследования ОСИ к паспорту
доступности ОСИ

№ 2/м
от «15» февраля 2016 г.

I Результаты обследования:

5. Санитарно-гигиенических помещений

муниципальное бюджетное дошкольное образовательное учреждение
«Детский сад № 74 комбинированного вида» – МБДОУ № 74 660125 г.
Красноярск, ул. 9 Мая 40 «Г»

№ п/п	Наименование функционально-планировочного элемента	Наличие элемента			Выявленные нарушения и замечания		Работы по адаптации объектов	
		есть/нет	№ на плане	№ фото	Содержание	Значимо для инвалида (категория)	Содержание	Виды работ
5.1	Туалетная комната	есть		11, 12	Ширина дверного проема 70 см., габариты кабины-отсутствует зона для кресла-коляски рядом с унитазом, Отсутствие мест крепления Костылей, тростей. Отсутствуют поручни у унитаза и раковины, Зона у раковины - см. Отсутствует контрастная и тактильная направляющая к унитазу, Отсутствует кнопка вызова персонала.	К, О, С.	Установка поручней у раковины и унитаза; устройство креплений для костылей, тростей; нанесение контрастной и тактильной разметки пути движения к раковине и унитазу; установка кнопки вызова персонала.	Орг, ТСП, ТР

5.2	Душевая/ ванная комната	нет						
5.3	Бытовая комната (гардеробная)	нет						
	ОБЩИЕ требования к зоне							

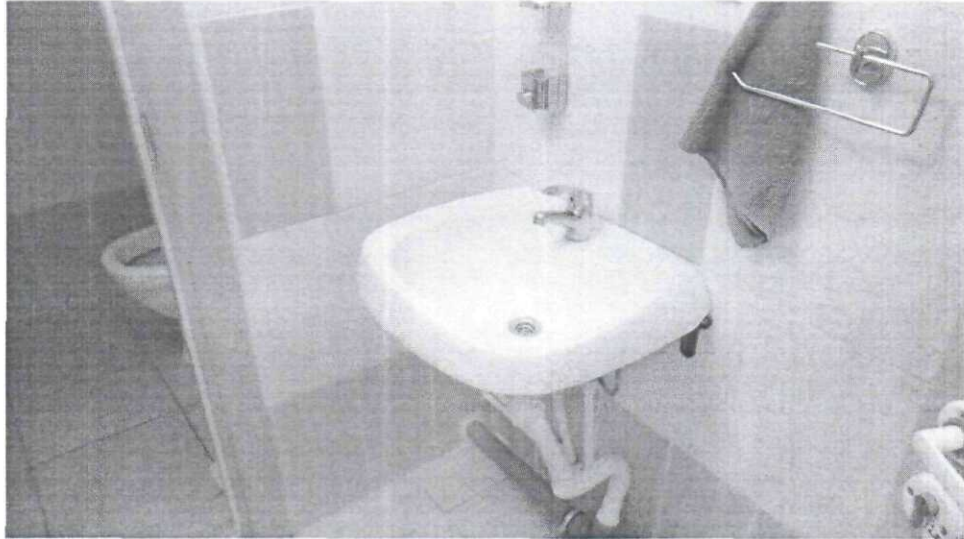


Фото № 11

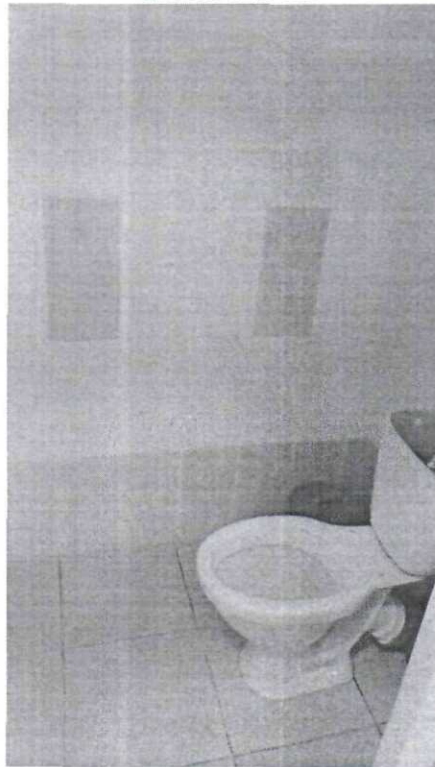


Фото № 12

II Заключение по зоне:

Наименование структурно-функциональной зоны	Состояние доступности* (к пункту 3.4 Акта обследования ОСИ)	Приложение		Рекомендации по адаптации (вид работы)** к пункту 4.1 Акта обследования ОСИ
		№ на плане	№ фото	
Санитарно-гигиенические помещения	ДЧ-И (У), ВНД (К, О,С,Г)		11,12	Текущий ремонт, ТСП, орг. мероприятия

* указывается: ДП-В - доступно полностью всем; ДП-И (К, О, С, Г, У) – доступно полностью избирательно (указать категории инвалидов); ДЧ-В - доступно частично всем; ДЧ-И (К, О, С, Г, У) – доступно частично избирательно (указать категории инвалидов); ДУ - доступно условно, ВНД - недоступно

**указывается один из вариантов: не нуждается; ремонт (текущий, капитальный); индивидуальное решение с ТСП; технические решения невозможны – организация альтернативной формы обслуживания

Комментарий к заключению: Санитарно-гигиенические помещения признаны доступными частично избирательно (У). Установка поручней у раковины и унитаза, устройство креплений для костылей, тростей, нанесение контрастной и тактильной разметки пути движения к раковине и унитазу, установка кнопки вызова персонала позволит сделать санитарно-гигиенические помещения доступными условно всем остальным категориям инвалидов и МГН.

Приложение 6
к Акту обследования ОСИ к паспорту
доступности ОСИ

№ 8/к
от «15» февраля 2016 г.

I Результаты обследования:

6. Системы информации на объекте

**муниципальное бюджетное дошкольное образовательное учреждение
«Детский сад № 74 комбинированного вида» – МБДОУ № 74 660125 г.**

Красноярск, ул. 9 Мая 40 «Г»

№ п/п	Наименование функционально-планировочного элемента	Наличие элемента			Выявленные нарушения и замечания		Работы по адаптации объектов	
		есть/ нет	№ на плане	№ фото	Содержание	Значимо для инвалида (категория)	Содержание	Виды работ
6.1	Визуальные средства	есть		13 14	Нарушение нормативных требований к размещению визуальной информации.	Все	Организовать размещение комплексной системы информации на всех зонах объекта.	Орг, ТСР, ТР
6.2	Акустические средства	нет						
6.3	Тактильные средства	нет			Отсутствие дублирования информации тактильными средствами	С	Организовать размещение комплексной системы информации на всех зонах объекта.	Орг, ТСР, ТР
	ОБЩИЕ требования к зоне				Нарушены требования непрерывности информации, своевременного ориентирования и однозначного опознания мест посещения.			

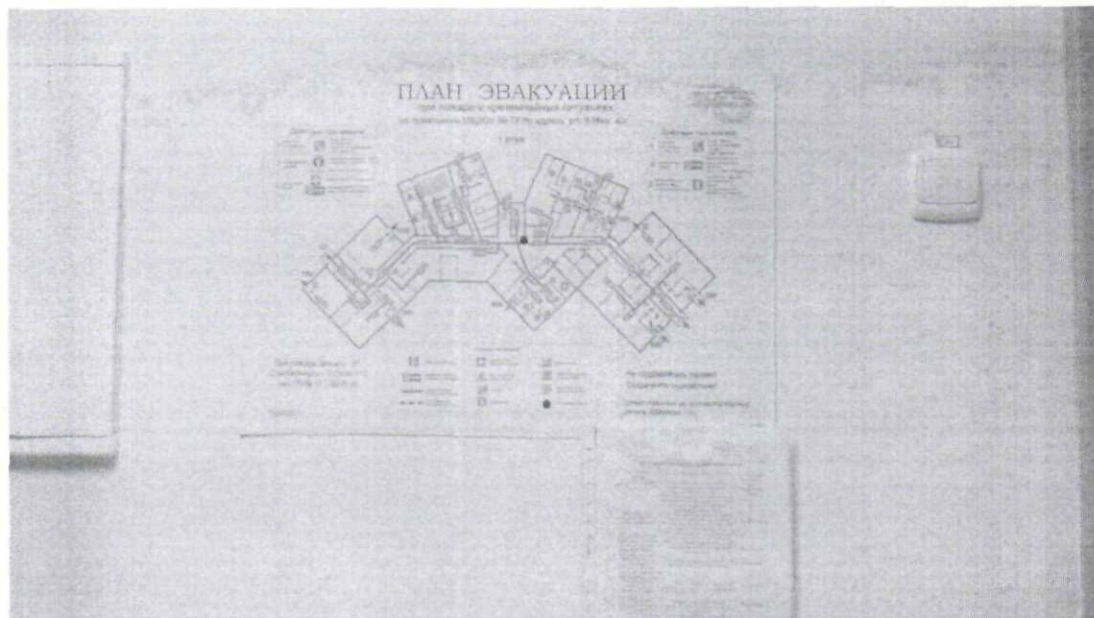


Фото № 13

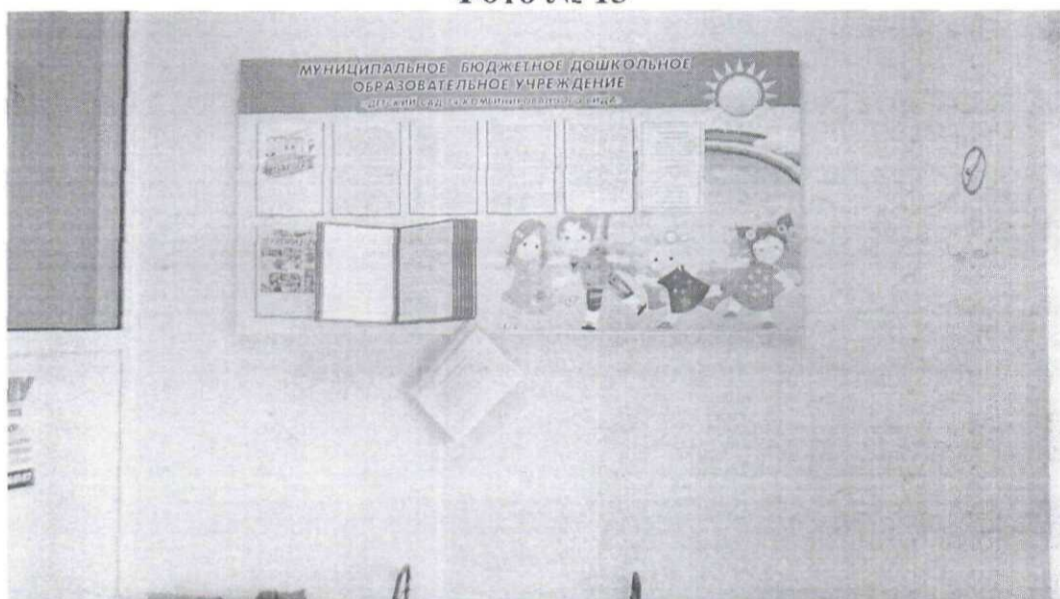


Фото № 14

II Заключение по зоне:

Наименование структурно-функциональной зоны	Состояние доступности* (к пункту 3.4 Акта обследования ОСИ)	Приложение		Рекомендации по адаптации (вид работы)** к пункту 4.1 Акта обследования ОСИ
		№ на плане	№ фото	
Система информации на объекте	ВНД (К, О, С, Г, У)		15,16	Текущий ремонт, ТСР, орг.мероприятия

* указывается: ДП-В - доступно полностью всем; ДП-И (К, О, С, Г, У) – доступно полностью избирательно (указать категории инвалидов); ДЧ-В - доступно частично всем; ДЧ-И (К, О, С, Г, У) – доступно частично избирательно (указать категории инвалидов); ДУ - доступно условно, ВНД - недоступно

**указывается один из вариантов: не нуждается; ремонт (текущий, капитальный); индивидуальное решение с ТСР; технические решения невозможны – организация альтернативной формы обслуживания

Комментарий к заключению: Система информации на объекте признана временно недоступной всем. Организация размещения комплексной системы информации на всех зонах объекта сделает доступной условно всем остальным категориям инвалидов и МГН.

ПЛАН ЭВАКУАЦИИ

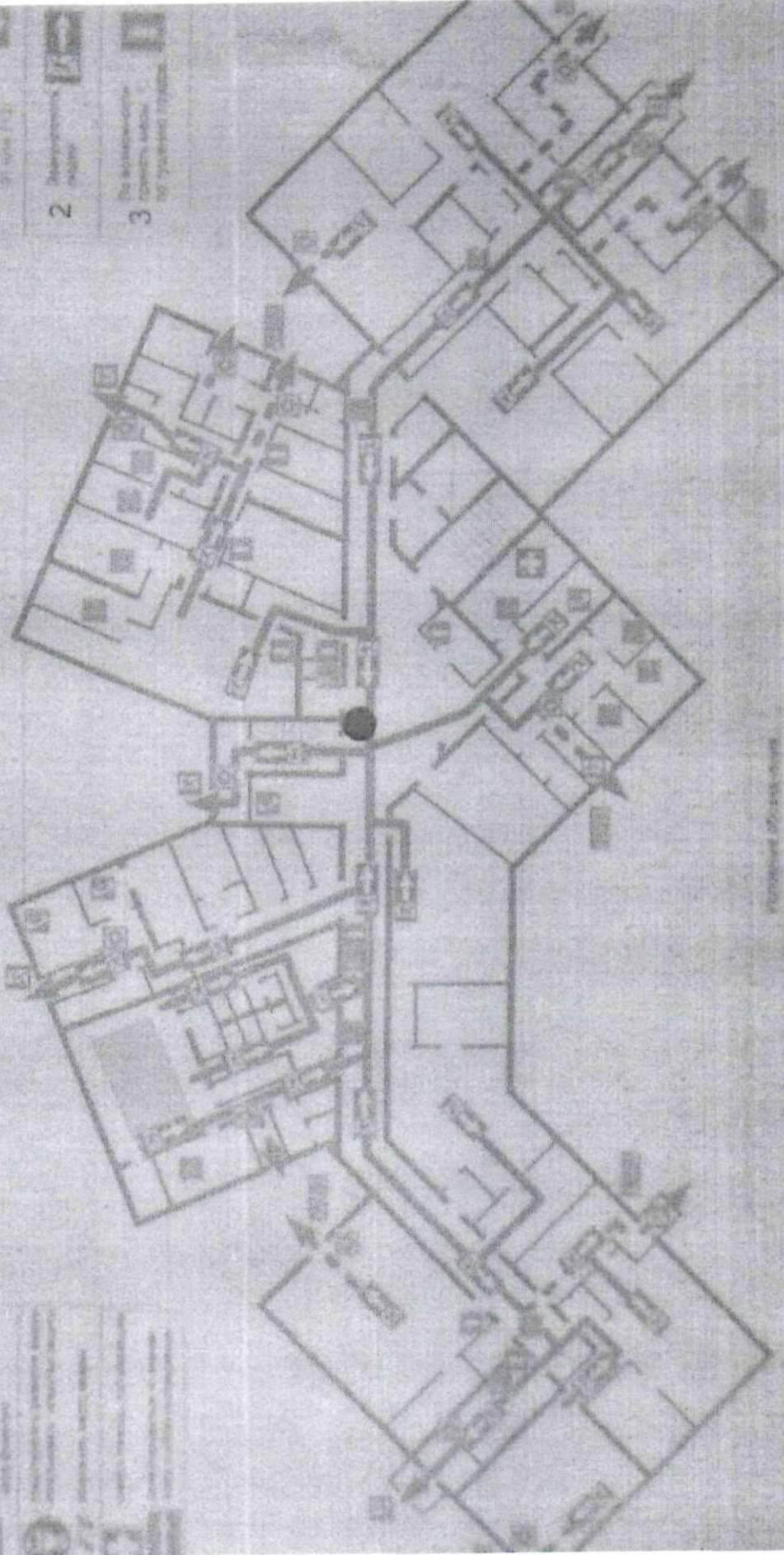
при пожаре и чрезвычайных ситуациях

из помещений МБДОУ № 74 по адресу: ул. 9 Мая, 40г

1 этаж

в случае аварии
по телефону
112
101
102

Действия при
1 Собираются по маршруту
2 Двигаются к выходу
3 По возможности собрать вещи по указаниям персонала



Скачать
по адресу: 91.004.112

Не поддается печати

Скачать

РЕЕСТР ОБЪЕКТОВ СОЦИАЛЬНОЙ ИНФРАСТРУКТУРЫ И УСЛУГ

в приоритетных сферах жизнедеятельности инвалидов и других маломобильных групп населения

Часть 1

№№ п/п	1. Общие сведения об объекте							2. Характеристика деятельности (по обслуживанию населения)			
	Наименование (вид) ОСИ	Адрес ОСИ	№ паспорта доступности ОСИ	Название организации, расположенной на ОСИ	Форма собственности	Выпестоящая организация	Виды оказываемых услуг	Категории населения	Категории инвалидов	Исполнитель ИПР (да, нет)	
1	2	3	4	5	6	7	8	9	10	11	
1	Муниципальное бюджетное дошкольное образовательное учреждение «Детский сад № 74 комбинированного вида»	г. Красноярск, ул. 9 Мая 40 «Г»,	№ 1	МБДОУ № 74	оперативное управление.	Территориальный отдел главного управления образования администрации и города	Дошкольное образование	дети			

Примечание: Внутренняя структура Реестра ОСИ (разделы по строкам) формируется в виде сгруппированного списка по основным (приоритетным) сферам жизнедеятельности инвалидов и других МГН:

- 1 раздел – объекты здравоохранения
- 2 раздел - объекты образования
- 3 раздел - объекты социальной защиты населения
- 4 раздел - объекты физической культуры и спорта
- 5 раздел - объекты культуры
- 6 раздел – объекты связи и информации
- 7 раздел – объекты транспорта и дорожно-транспортной инфраструктуры
- 8 раздел – жилые здания и помещения
- 9 раздел - объекты потребительского рынка и сферы услуг
- 10 раздел – места приюжения труда (специализированные предприятия и организации, специальные рабочие места для инвалидов)

РЕЕСТР ОБЪЕКТОВ СОЦИАЛЬНОЙ ИНФРАСТРУКТУРЫ И УСЛУГ

в приоритетных сферах жизнедеятельности инвалидов и других маломобильных групп населения

Часть 2

№/п	3. Состояние доступности объекта			4. Управленческое решение					Дата актуализации информации на Карте субъекта Российской Федерации
	Вариант обустройства объекта ¹	Состояние доступности (в т.ч. для различных категорий инвалидов) ²	Нуждаемость и очередность адаптации	Виды работ по адаптации ³	Плановый период (срок) исполнения	Ожидаемый результат (по состоянию доступности) ⁴	Дата контроля	Результаты контроля ⁵	
1	12	13	14	15	16	17	18	19	20
1		ДЧ-И (У), ВНД (К, О, С, Г)		индивидуальное решение с ТСП		ДП-В			

¹ указывается один из вариантов: «А», «Б».² указывается: ДП-В - доступен полностью всем; ДП-И (К, О, С, Г, У) - доступен полностью избирательно (указать, каким категориям инвалидов); ДЧ-В - доступен частично всем; ДЧ-И (К, О, С, Г, У) - доступен частично избирательно (указать категории инвалидов); ДУ - доступно условно, ВНД - недоступно.³ указывается один из вариантов (видов работ): не требуется; ремонт (текущий, капитальный); индивидуальный; индивидуальные решения невозможны - организация альтернативной формы обслуживания.⁴ указывается: ДП-В - доступен полностью всем; ДП-И (К, О, С, Г, У) - доступен полностью избирательно (указать, каким категориям инвалидов); ДЧ-В - доступен частично всем; ДЧ-И (К, О, С, Г, У) - доступен частично избирательно (указать категории инвалидов); ДУ - доступно условно.⁵ дается оценка результата исполнения плановых мероприятий в сравнении с ожидаемыми результатами (по состоянию доступности) - аналогично гр.17.