



Вадим Васильевич
Елин
(27.10.1939 –
14.04.2010гг.)

Проект «Творчество наших земляков»

Презентация: учитель -логопед Михалева Н.Ю.,
педагог-психолог Федорова С.Г.
МБДОУ №74 г. Красноярск. 2022г.

Родился в Ростове-на-Дону в семье военного.

Перед началом ВОВ переехал с матерью в Сибирь, в г. Артёмовск Курагинского района Красноярского края.

После школы первое время работал шахтёром на руднике.

В 1967г. с отличием окончил Заочный народный университет искусств (г. Москва), факультет изобразительного искусства.

В 70-80-х годах работал инспектором-искусствоведом, а затем художником-оформителем в Красноярских художественно-производственных мастерских Художественного фонда РСФСР.

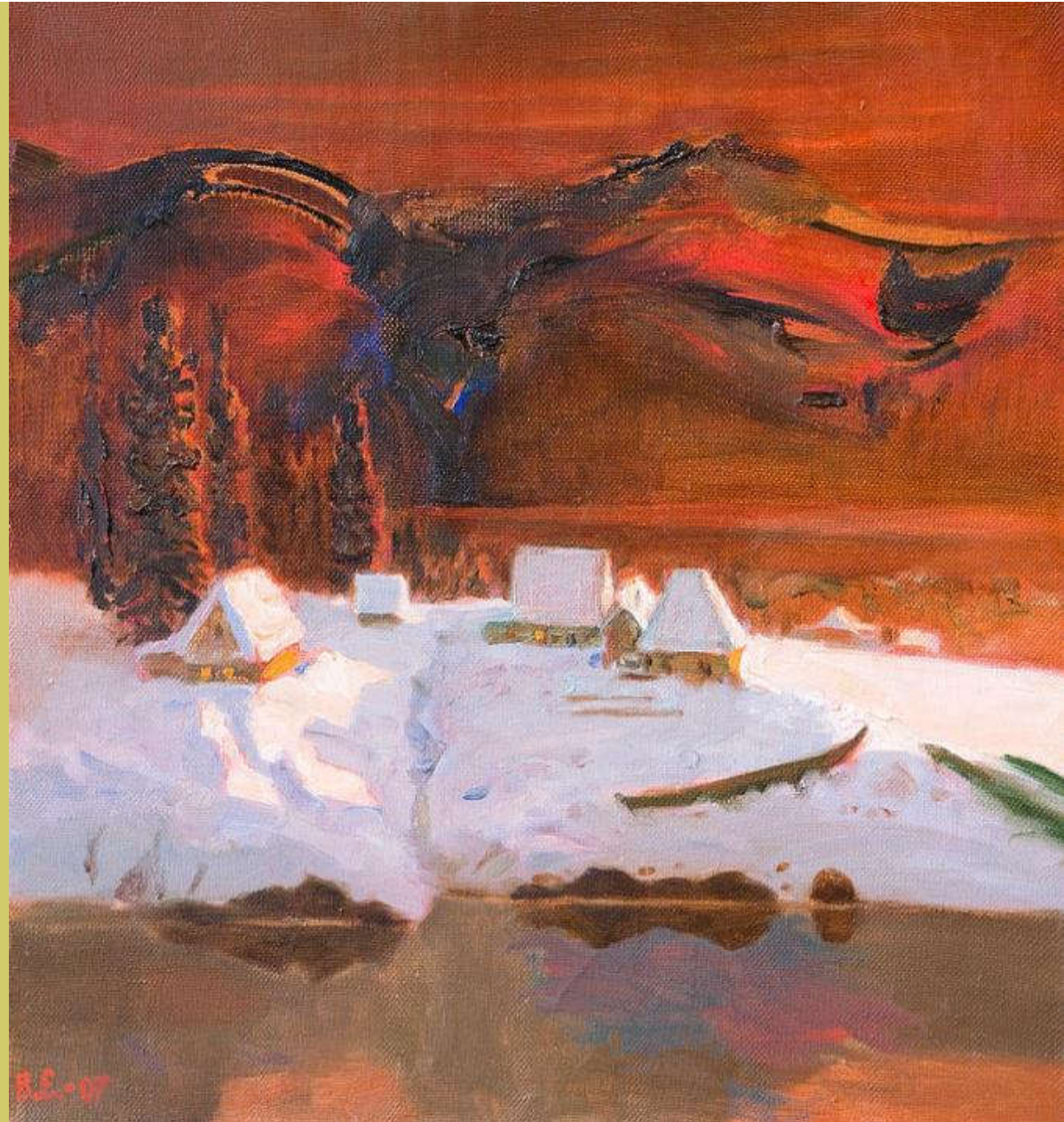
Вадим Елин, 1962



Его изображения
разнохарактерны: линейные,
контрастные, тоновые.

Люди отмечают сильную
увлечённость художника
своим делом и
необыкновенное мастерство.

Он всегда носил с собой
альбом и карандаш, делал
наброски, зарисовки (они
сохранились в огромном
количестве).



Палитра мастера отличается чистотой цвета, сочетанием одноцветности и многоцветности. Работы исполнены и на белом, и на цветном фоне.

Использовал разные техники: акварель, пастель, гуашь, тушь, сепия, сангина, уголь, карандаш, масло.

Натюрморт с тыквой. 1994г.



ВЫСТАВКА РАБОТ
ВАДИМА ЕЛИНА

«Мир творящие»

с 15 мая
по 15 июня на Ползунова, 13



Открытие:
15 мая в 16:00



В 1970-1990 гг. Вадим Елин выполнил много заказов по советской наглядной агитации и прославлению человека труда для колхозов и совхозов Красноярского края и стал победителем конкурса социокультурных проектов.

В.Елин РИСОВАЛ ТЕХ, КТО ЖИЗНЬ ТВОРИЛ

В Литературном музее им. В.П. Астафьева состоялась презентация на сегодняшний день единственного альбома замечательного красноярского художника Вадима ЕЛИНА «МИР ТВОРЯЩИЕ», вышедшего при поддержке Центра культурных инициатив.



Галина Купакова и Мария Елина



Виктор Петрович Астафьев и Иван Маркилович Пушкин



Вадим Елин. Автопортрет

– В своё время Вадим Васильевич рисовал портреты всех, кто соглашался. В этих портретах виден характер людей, очень точно подмечены их особенности. Более 100 картин этого художника написаны у нас в районе. Галерея в Тасмино живёт, всегда принимает много посетителей. Мы рады, что там есть работы В.В. Елина, – сказала Г. Купакова.

И, конечно, на презентацию пришли друзья и родные Вадима Васильевича, они очень тепло отзывались о нём и его творчестве, не скрывали радости от того, что первый сборник его работ увидит свет.

Альбом «Мир творящие» вышел небольшим тиражом. Основная его часть будет передана в музеи и библиотеки края. В планах издание альбома живописных работ Ва-

Вадим Васильевич Елин работал в разных направлениях – живопись, графика. Писал пейзажи, натюрморты, портреты. И главным его героем был человек-созидатель, творец. Он создавал портреты как известных людей – писателей, учёных, артистов, так и простых тружеников – хлеборобов, строителей, инженеров, а также ветеранов войны и труда. Елин обладал талантом улавливать чувства, настроения, умел изобразить не только внешний облик человека, но и его внутренний мир, передать его настроение, переживания. Те, кто был знаком с Вадимом Васильевичем, общался с ним,

нояном из домашнего архива, нигде не публиковались.

Есть работы, находящиеся в сельских картинных галереях с Тасмино Каратузского района и с Тесь Минусинского района. Главным образом это графика. И всё это изображение реальных людей. Первая часть включает



Олег Пашинин, 1985 г.

Фото «Красноярская газета».

Много ездил по стране.
Среди героев его рисунков
— строители Саяно-
Шушенской ГЭС,
вагоностроительного
завода в Абакане.

Помимо написания
портретов рабочих и
ветеранов принимал
участие в оформлении
городов Красноярского
края, активно сотрудничал
с Красноярским
краеведческим музеем, и
другими учреждениями.

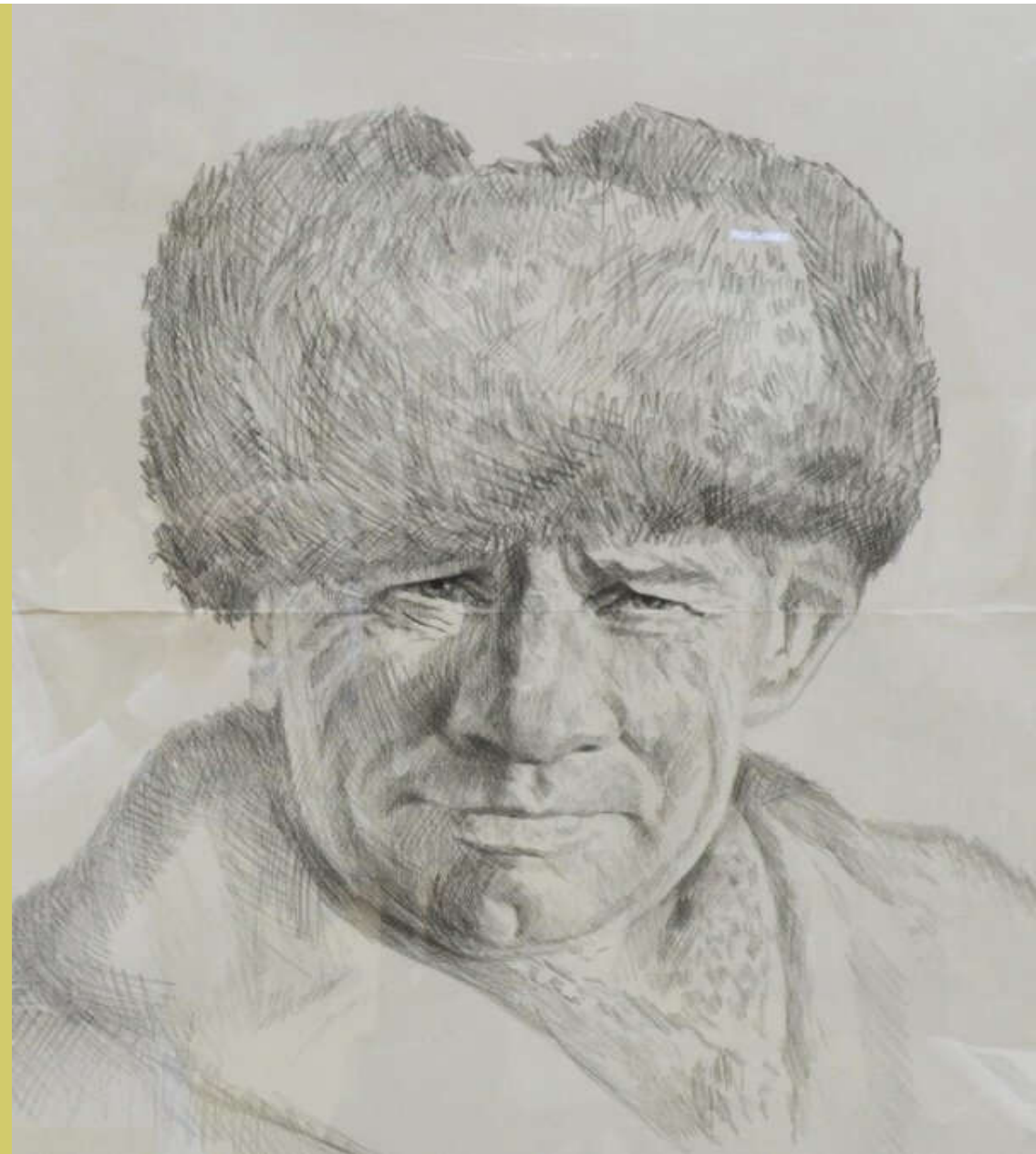


Вадим Васильевич умел видеть и изображать внутренний мир своих героев.

Он художник одного мгновения, настроения, сюжета. Мастер мог нарисовать портрет буквально 2—3 штрихами.

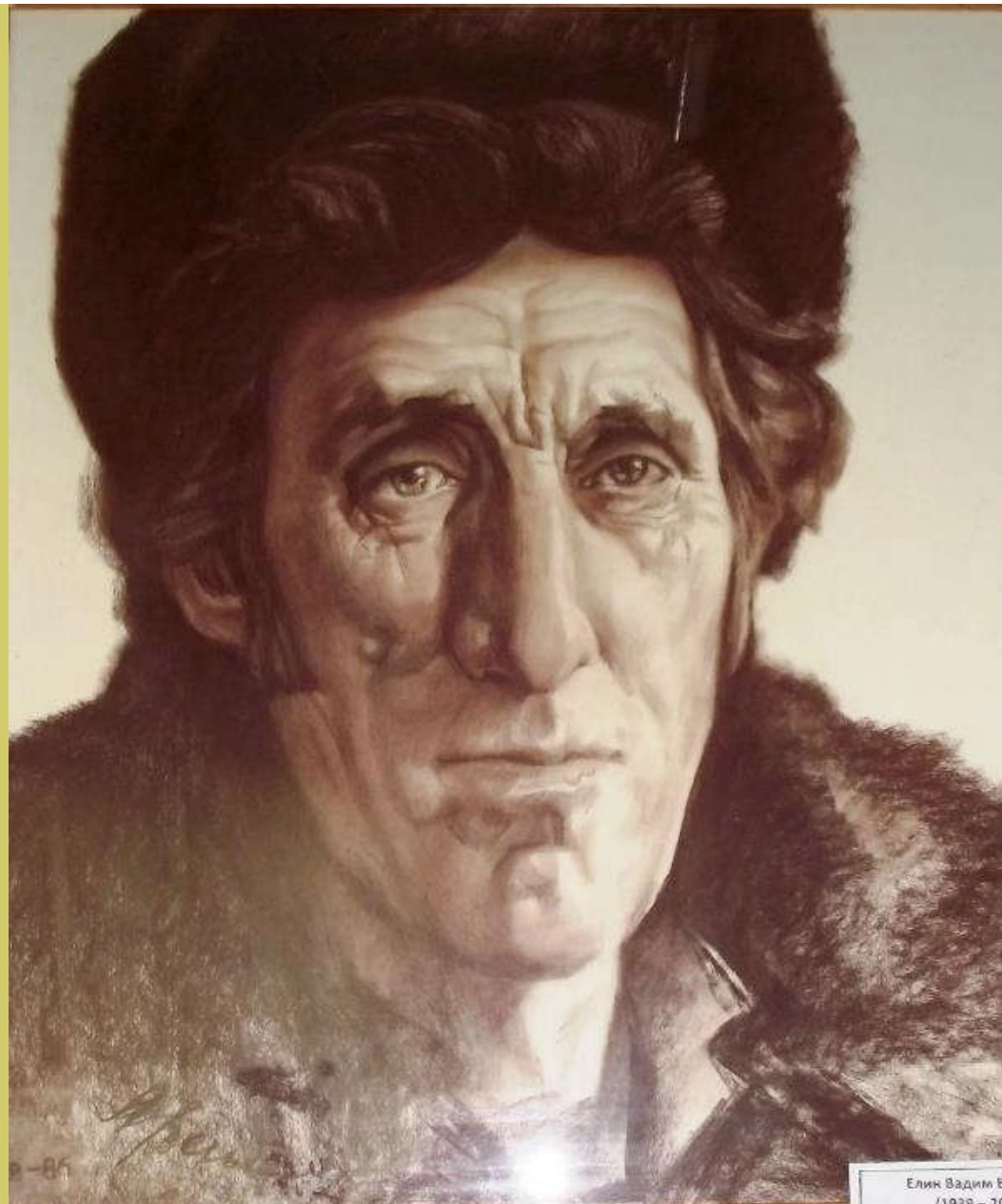
Героев для картин Елина отбирал специальный совет. Каждая картина - целая история человека, его жизнь и характер, отраженные на холсте.

Ветеран труда.





Портрет труженика.



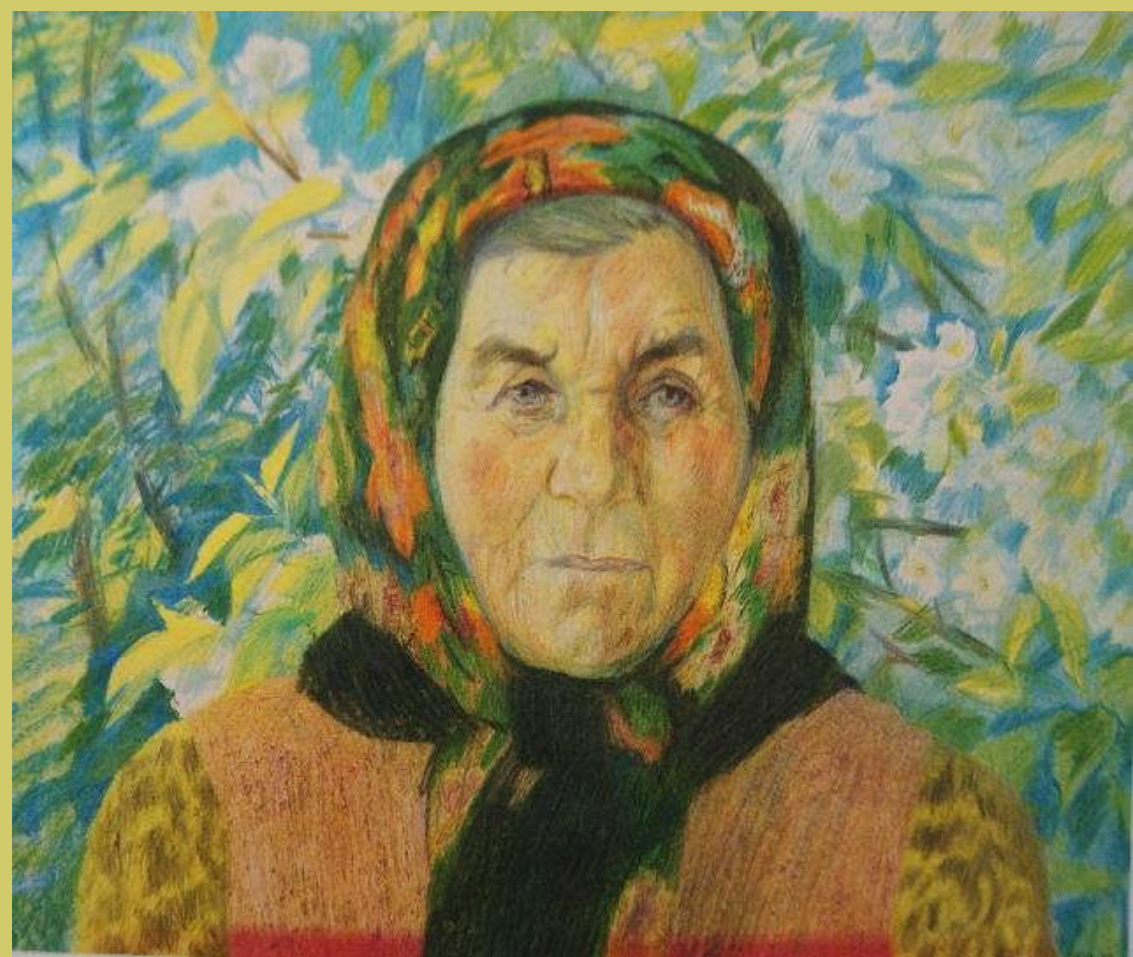
В 1984—1988 гг.
художник
создал галерею
портретов
тружеников сел
Тесь, Таскино и
др. (Минусинский
и Каратузский
районы) -
100 портретов
молодых и
пожилых людей.

Игроки, 1980.
Кузнецов Александр
Иванович, рабочий
промхоза, 1976.
Баба Таня, 1980





До сих пор, несмотря на прошедшие годы, ветераны войны, передовики-трактористы, врачи, охотники, председатели колхозов, жители сел благодарны художнику за удивительную память о тех непростых временах...



Баба Тanya.1884г.

Художник
встречался со
многими
известными
деятелями
культуры и
искусства, писал их
портреты.

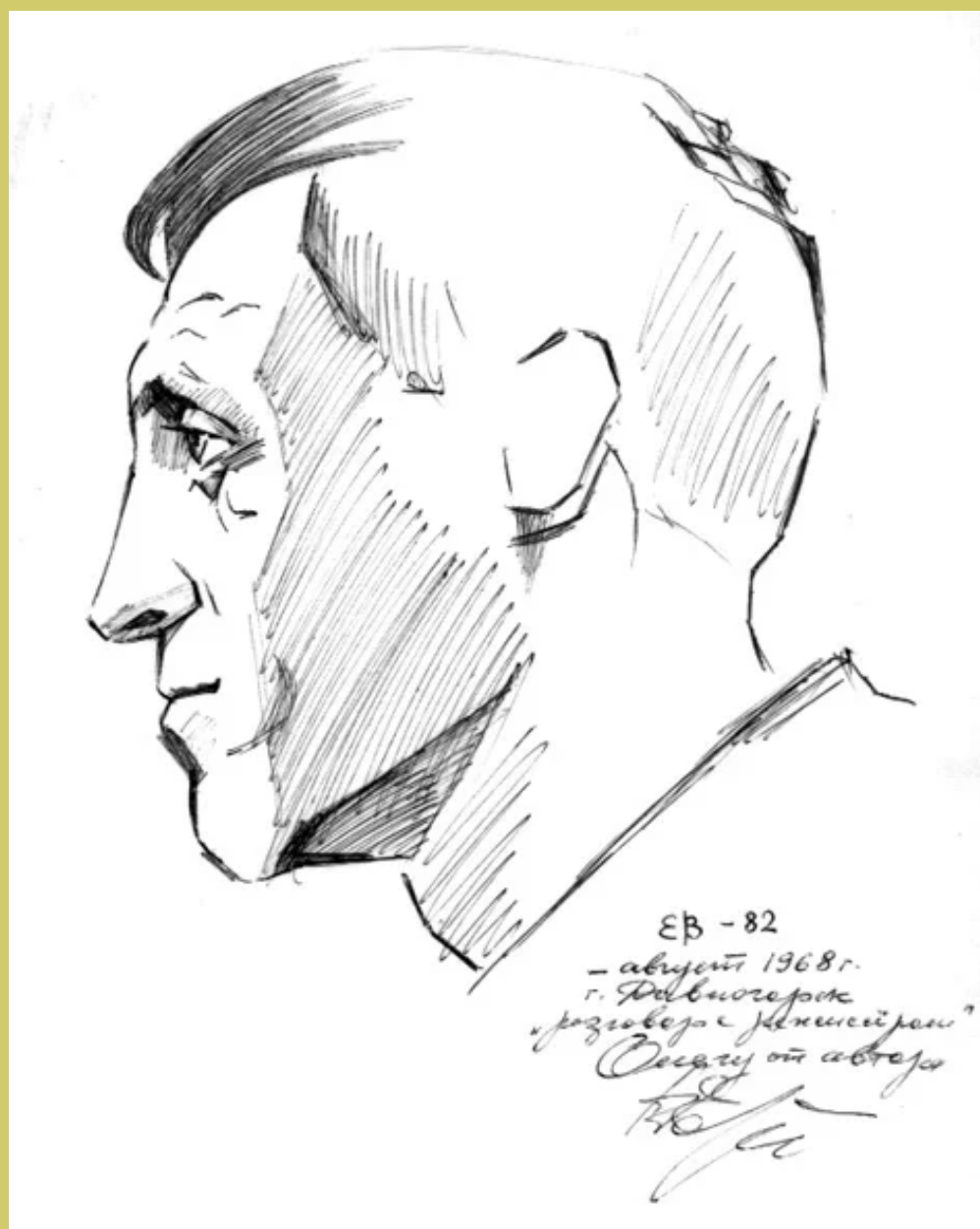
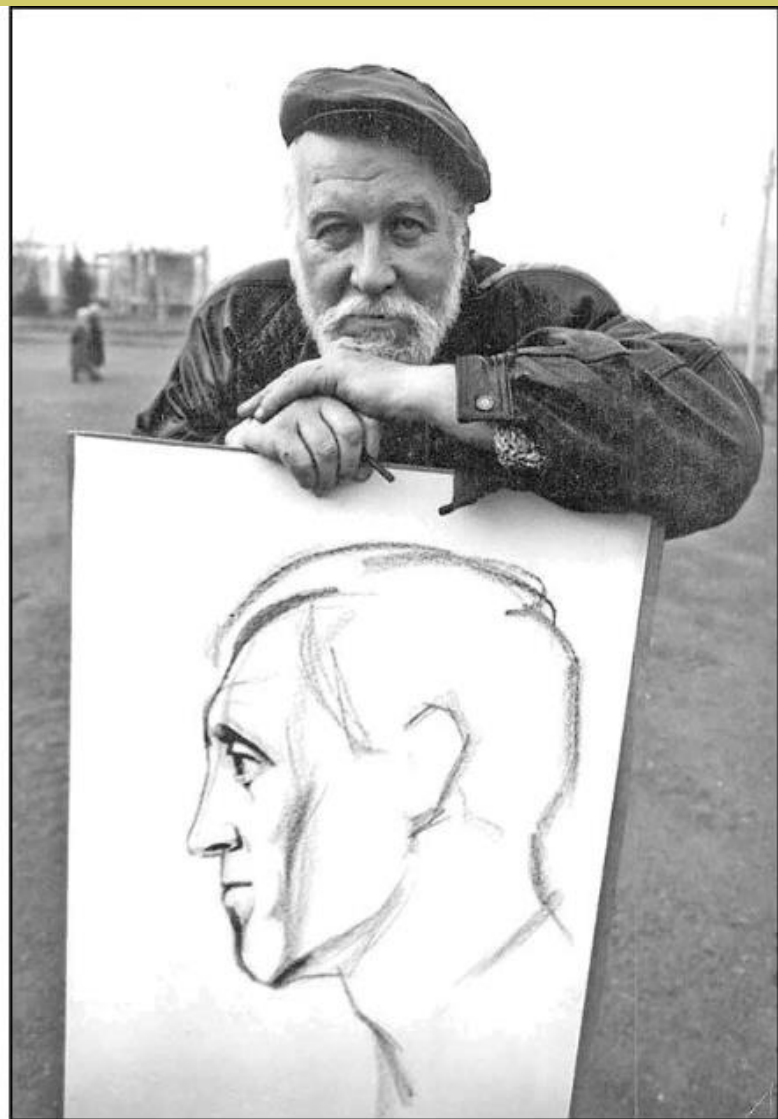
Астафьев В.П., 1983



Знакомство с Владимиром Высоцким на съёмках фильма «Хозяин тайги» было особой страницей биографии.

Вадим Елин — единственный, кто писал великого барда с натуры.

В. Елин с портретом В. Высоцкого. 8 октября 1997 г.





Булат Окуджава, 1966,

Евгений Евтушенко

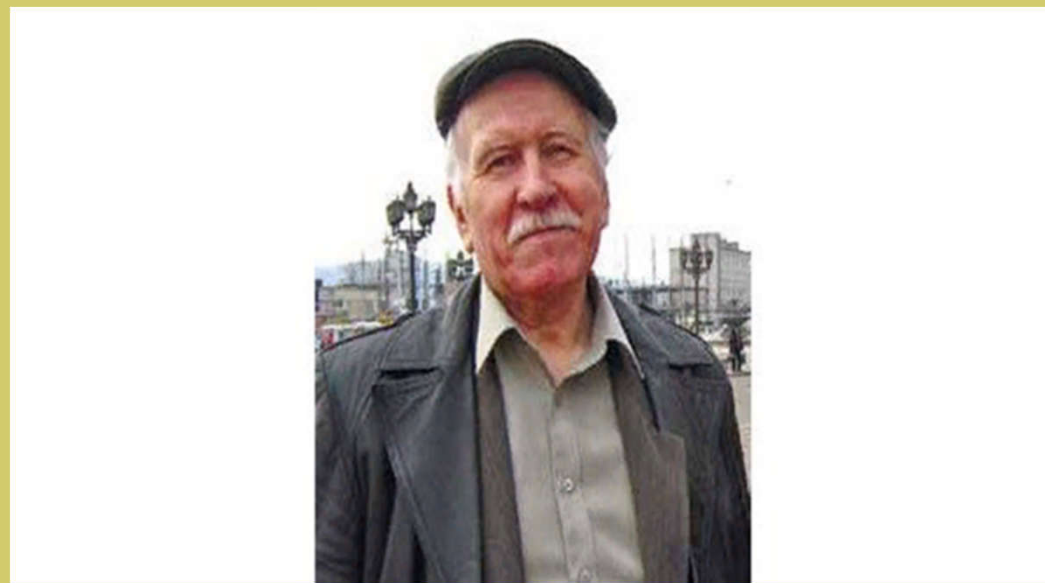
Светлые пейзажи В. Елина, жанровые зарисовки и сюжеты с известными в России людьми и простыми тружениками сибирской земли, пронизанные трепетной любовью и уважением, хранятся

в музеях :

Красноярского края,
Москвы,
Санкт-Петербурга,
в личных коллекциях
США, Великобритании,
Германии, Японии и
других стран. **Этюд.**



В 2009 году в Красноярске готовилась персональная выставка к юбилею художника. Он получал высокие оценки своих работ, а также рекомендации от известных художников того времени, однако по личным убеждениям в Союзах художников не состоял.



Личные вещи
Вадима Елина,
подаренные
дочерью Марией
Елиной
Тесинскому
художественном
у музее.

